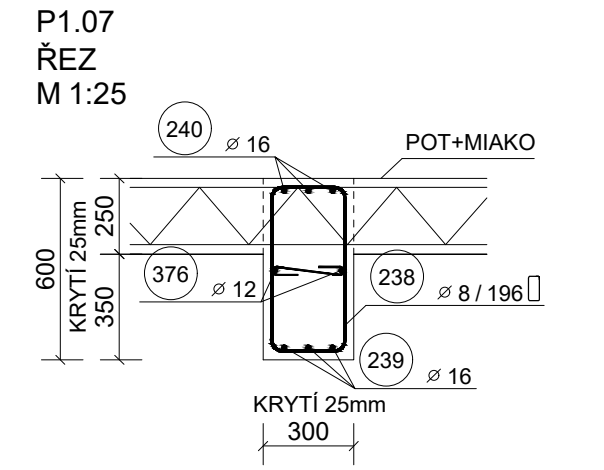
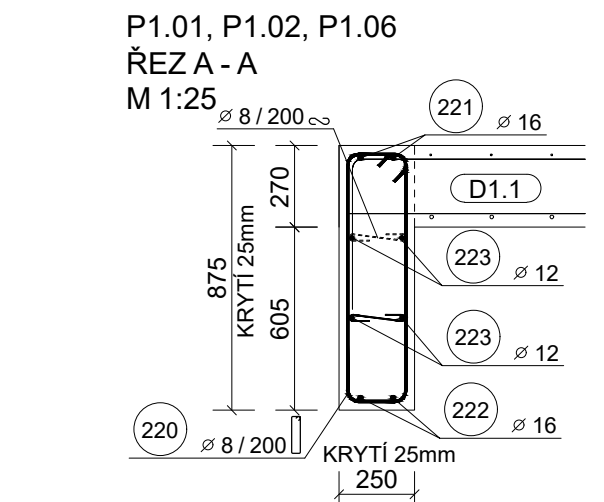
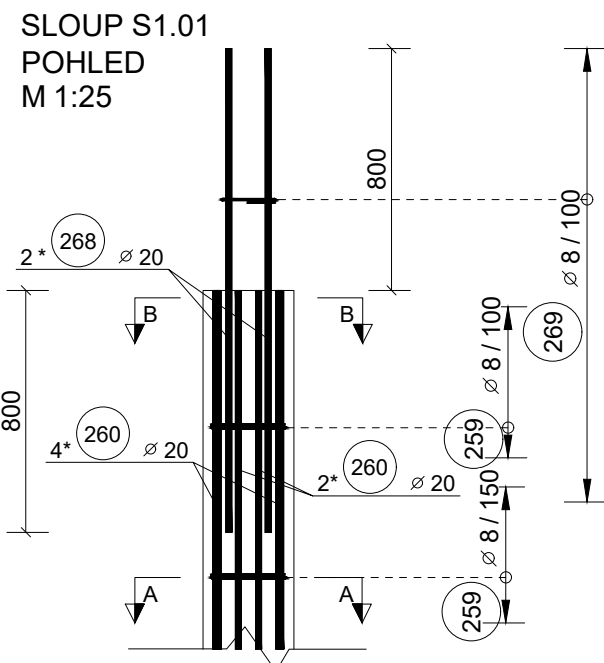
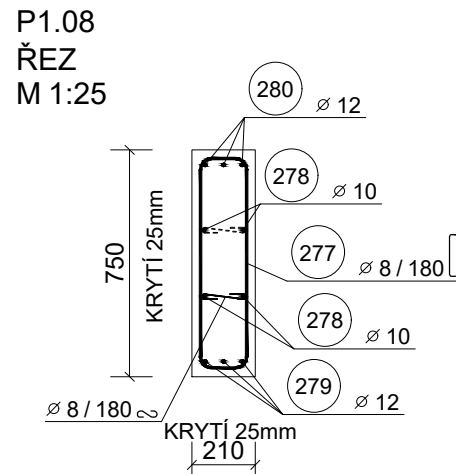
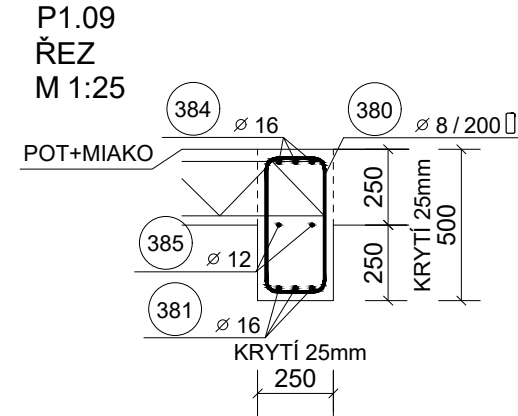
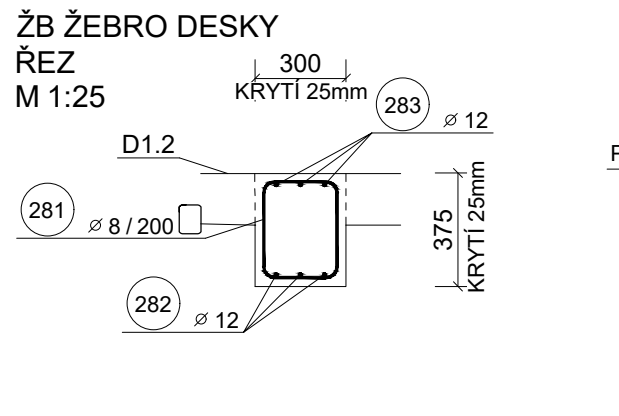
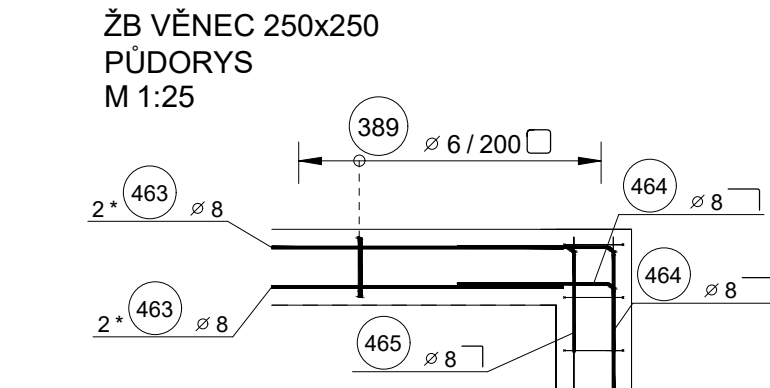
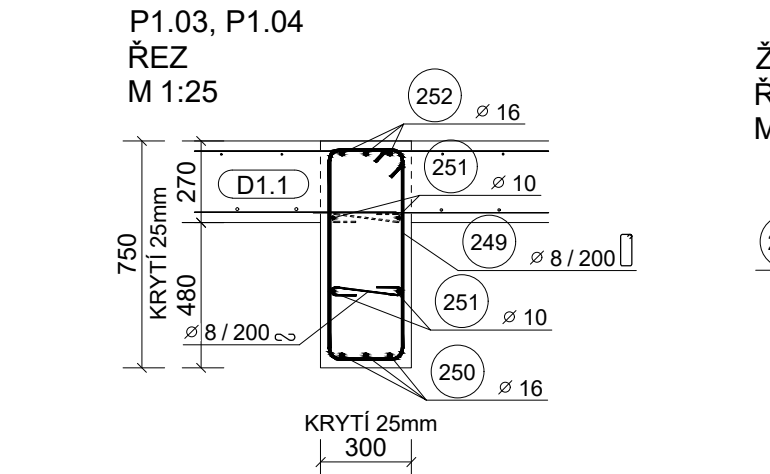
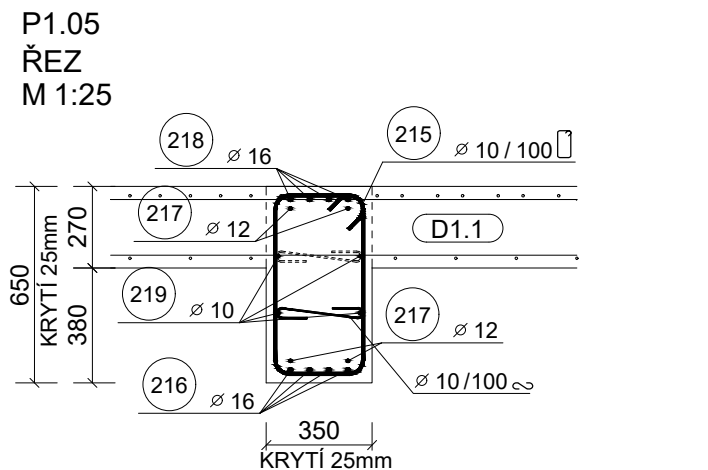
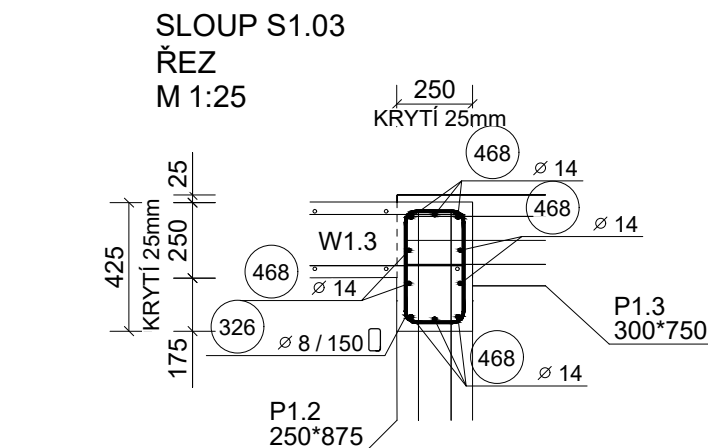
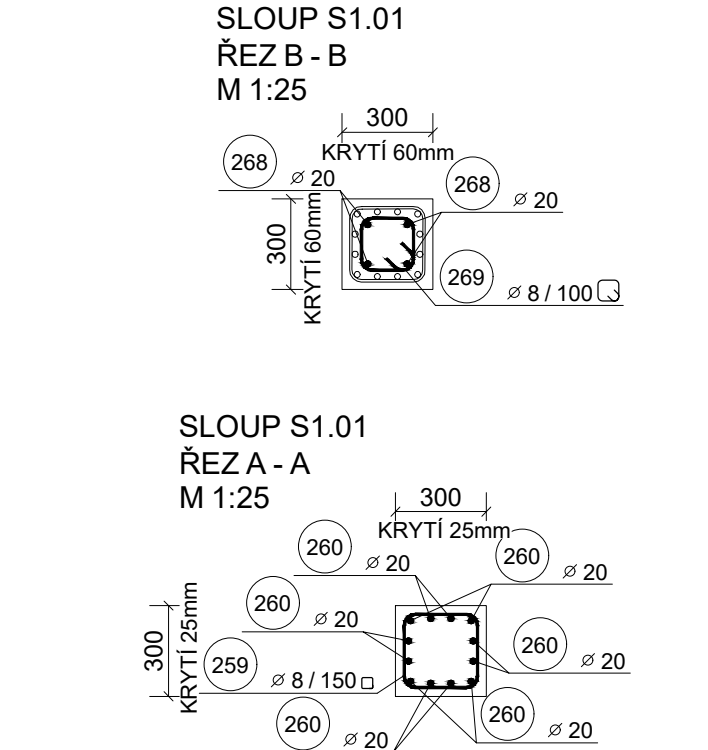
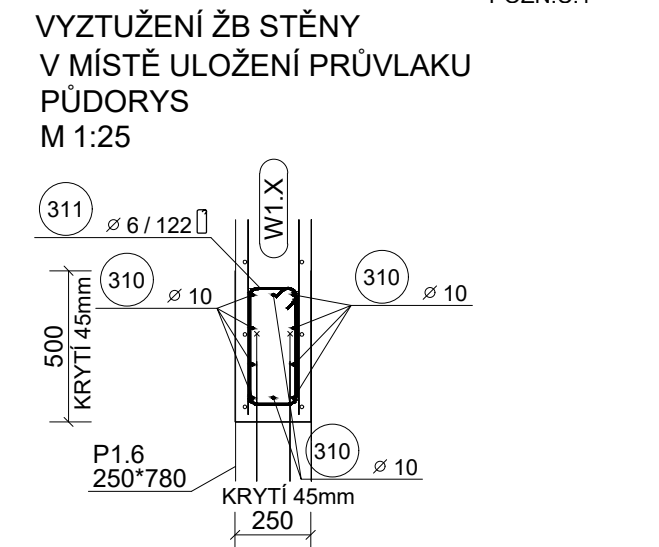
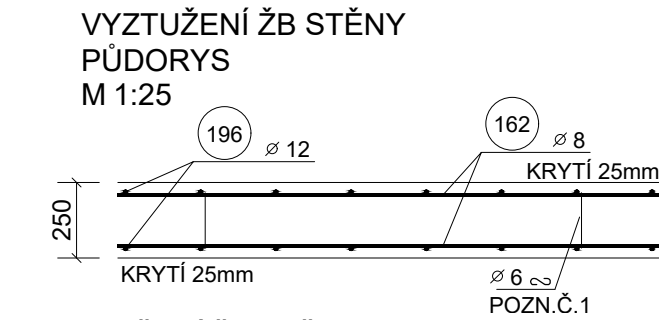
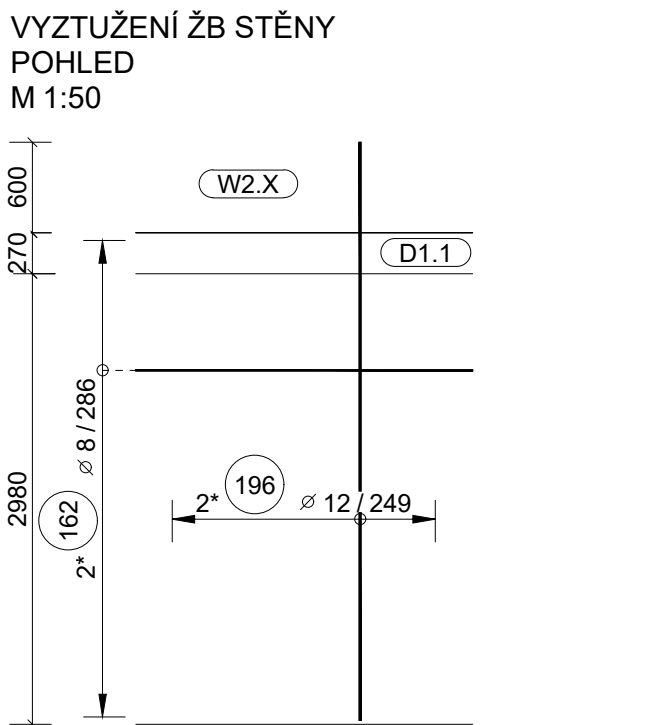
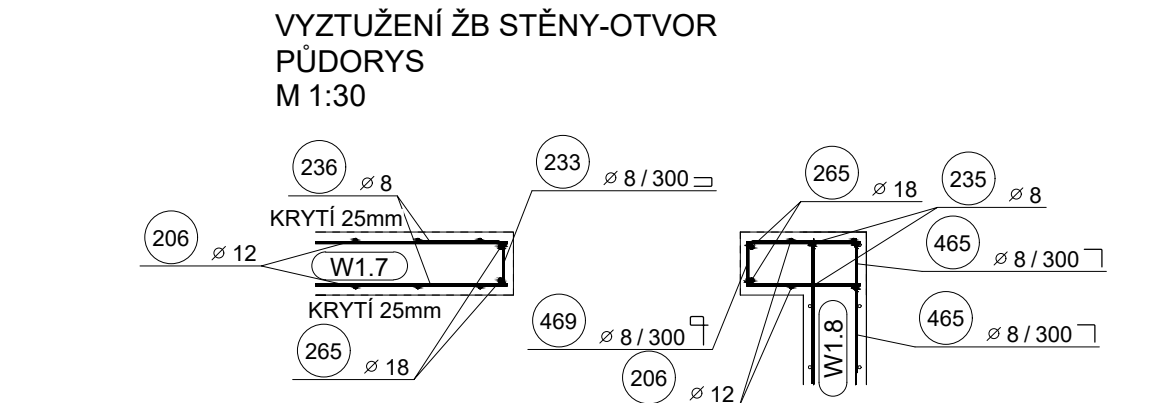
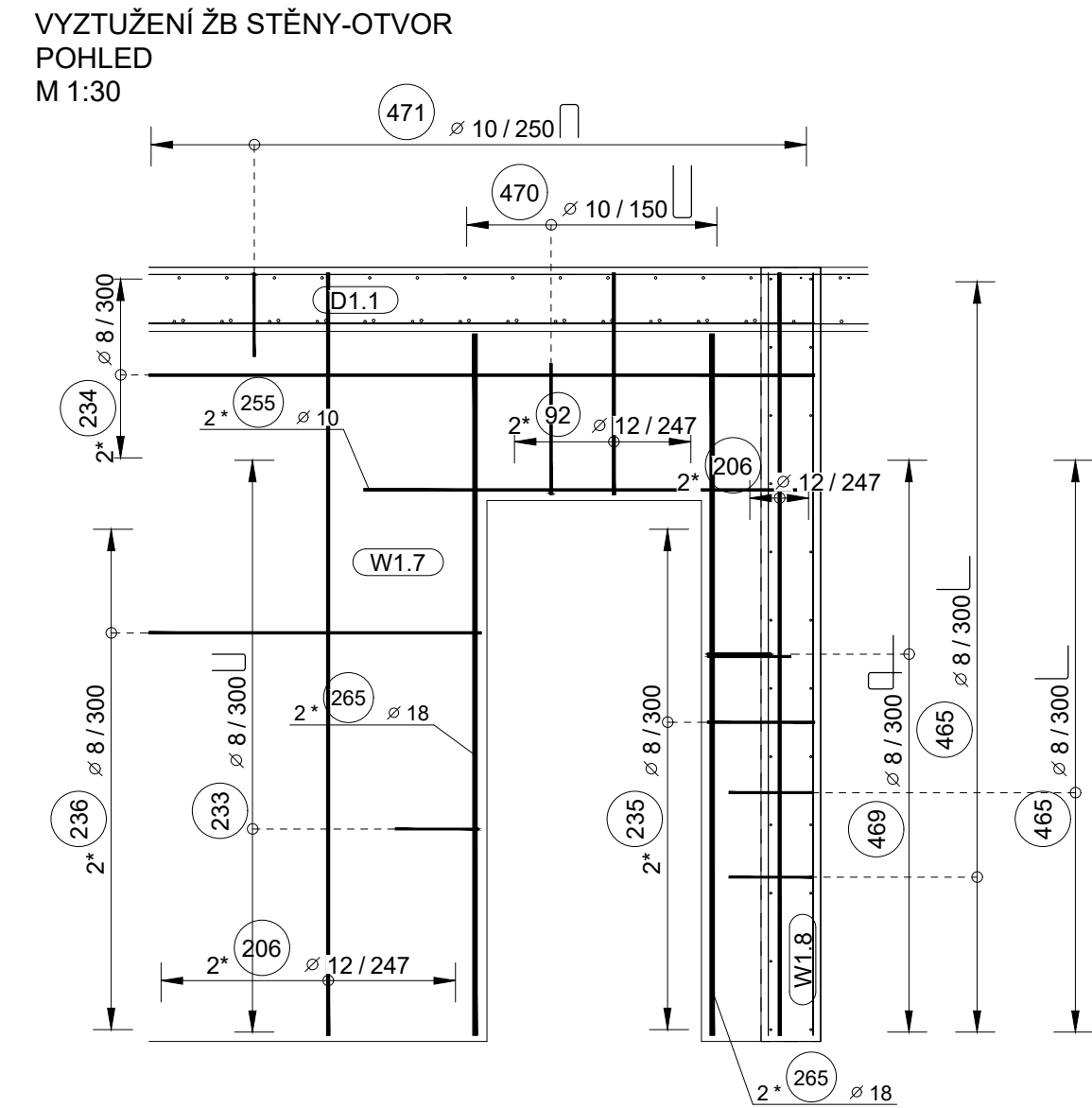
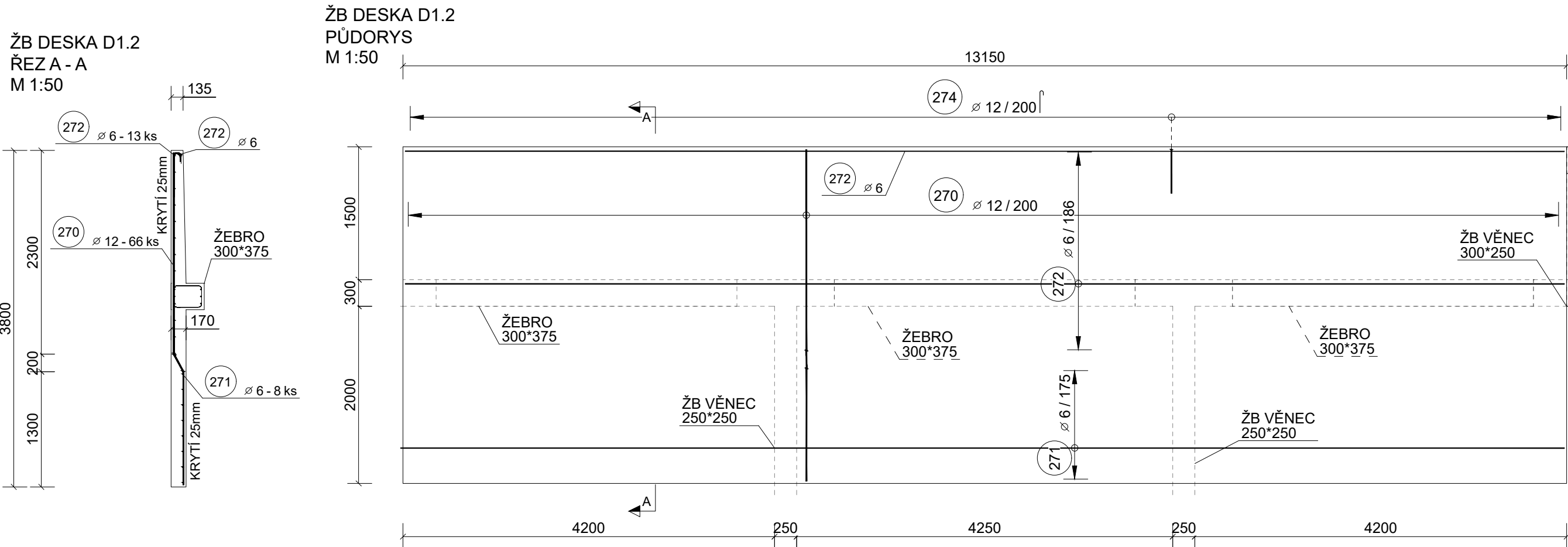


SCHÉMA VÝZTUŽE ŽB KONSTRUKCÍ 1.NP



POZNÁMKY:

- 1) SPONY V ŽB STĚNĚ Ø6 - 4ks/m²
- 2) PŘED ZAPOČETÍM STAVEBNÍCH PRACÍ JE TŘEBA ZPRACOVAT PODROBNOU DÍLENSKOU DOKUMENTACI
- 3) NÁVRH BYL PROVEDEN DLE ČSN EN 1992
- 4) POKUD NASTANOU NEJASNOSTI KONTAKTUJTE STATIKA
- 5) ROZMĚRY JSOU UVÁDĚNÉ V MILIMETRECH
- 6) DÍLANČNÍ TĚLESA A DÍLANČNÍ LIŠTY DLE ZKUŠENOSTI DODAVATELE
- 7) PROSTUPY A GEOMETRII KONSTRUKCE DLE AKTUÁLNÍCH POŽADAVKŮ ASŘ. PŘED ZAČÁTKEM PRACÍ NUTNO PROVÉST KOORDINACI S PROFESEMI
- 8) V PROJEKTU JSOU ZAPRACOVÁNY POŽADAVKY NA STAVEBNÍ ÚPRAVY JEDNOTLIVÝCH PROFESÍ (PROSTUPY, DŘÁŽKY, ...) ZNÁMÉ V DOBĚ VYDÁNÍ DOKUMENTACE. PŘED REALIZACÍ BUDOU POZICE STAVEBNÍCH ÚPRAV OVĚŘENY DLE PROJEKTŮ JEDNOTLIVÝCH PROFESÍ, PŘÍPADNĚ NOVĚ
- 9) NUTNO DODRŽET KONSTRUKČNÍ ZÁSADY

PROVÁDĚNÍ DLE:

- ČSN EN 13670 - PROVÁDĚNÍ BETONOVÝCH KONSTRUKCÍ
- ČSN EN 206+A1 - BETON - SPECIFIKACE, VLASTNOSTI, VÝROBA A SHODA
- ČSN 730210-1 - GEOMETRICKÁ PŘESNOST VE VÝSTAVBĚ

BETON C25/30, XC1 (CZ, F.1.1) - S3
BETONÁŘSKÁ VÝZTUŽ B500B
KRYTÍ 25mm-POKUD NENÍ STANOVENO JINAK

PROJEKTOVÝ POČÁTEK 0,000 = 527,50 m n.m.	POZNÁMKY Úroveň projektového počátku stanovena podlahou stávajícího objektu A v 1NP
---	--

GENERÁLNÍ PROJEKTANT		statika dynamika architektura • komplexní stavební projekce W: www.statika-dynamika.cz • T: +420 608 267 712	
HLAVNÍ INŽENÝR PROJEKTU	ING. MIROSLAV POLÁČEK	AKCE DD TMAVÝ DŮL - PD NOVOSTAVBA I. ODDĚLENÍ	
ZODPOVĚDNÝ PROJEKTANT	ING. MIROSLAV POLÁČEK		
PROJEKTANT	ING. DAVID MALÝ	INVESTOR Královéhradecký kraj Pivovarské náměstí 1245, 500 03, Hradec Králové	
MÍSTO STAVBY	Č. PARCELY: St. 751, St. 752, st. 750, 3636, 3612		
OBJEKT	KRAJ: Královéhradecký KÚ: RYTNÉ V PODKRKONOSÍ	MÍSTO STAVBY Č. PARCELY: St. 751, St. 752, st. 750, 3636, 3612	
SO-02	ČLENĚNÍ PD D.1.2 STAVEBNÍ KONSTRUKČNÍ ŘEŠENÍ D.1.2.2 - VÝKRESOVÁ DOKUMENTACE	OBJEKT D.1.2 STAVEBNÍ KONSTRUKČNÍ ŘEŠENÍ D.1.2.2 - VÝKRESOVÁ DOKUMENTACE	
OBSAH VÝKRESU	SCHÉMA VÝZTUŽE ŽB KONSTRUKCÍ 1.NP	OBSAH VÝKRESU SCHÉMA VÝZTUŽE ŽB KONSTRUKCÍ 1.NP	
DATUM	04/2019	ZAKÁZKOVÉ ČÍSLO GP	18-143-17-5
FORMÁT	550x630	PAR	
STUPĚŇ PD	MĚŘÍTKO	ČÍSLO VÝKRESU	D.1.2.2
DPS	1:75	12	